

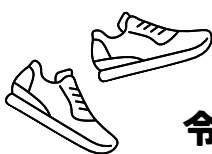
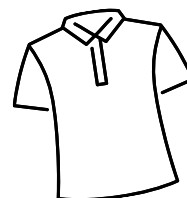
# 飯豊町立いいでの森学園

## 制服・運動着・通学カバン・内履きシューズ ご意見をお聞かせください!



### 対象

町内小中学校の児童生徒・保護者・教職員  
町内こども園の保護者・教職員  
地域の方



### 募集期間

令和6年9月17日(火)～令和6年10月18日(金)



※展示期間の詳細(場所等)は下記をご覧ください。

開校準備委員会では、飯豊町立いいでの森学園の「制服、運動着、通学カバン、内履きシューズ」に関する指定や仕様について調査検討しています。これまでの調査検討の結果を踏まえて、制服等の見本品を巡回展示し、ご意見を募集します。趣旨をご理解いただき、見本品をご覧の上、ご意見をお聞かせくださいますようお願いいたします。

### 展示期間

【保護者、地域の方、こども園の教職員対象】

#### 見本品の展示期間

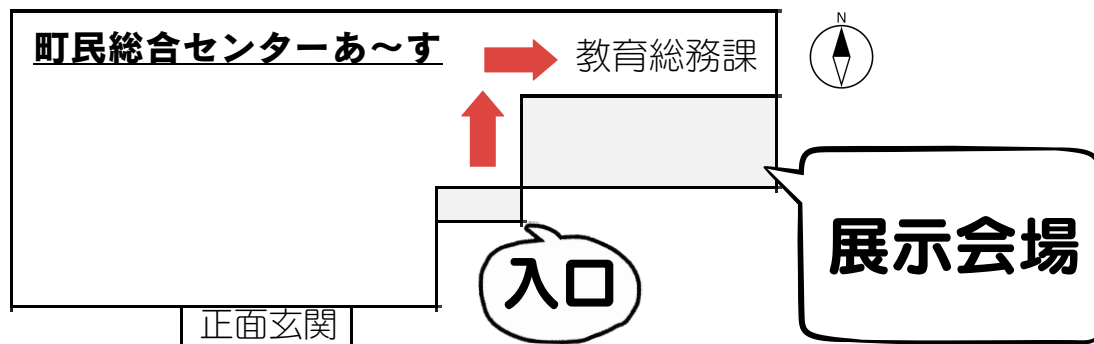
令和6年10月9日(水)～令和6年10月15日(火)

[時間] 平日 午前9:00～午後7:00 / 土日祝 午前9:00～午後3:00

#### 会場

町民総合センター：教育委員会教育総務課内（旧こどもみらい館）

※児童生徒、小中学校の教職員対象の巡回展示は各学校で開催しています。



## 回答方法

WEB送信限定となります。

次の対象別二次元バーコードを読み取り、回答フォームから設問にお答えください。展示をご覧になれなかった方も回答いただけます。フォーム内の画像や資料を参考に回答してください。

※いただいたご意見は、あくまで協議の参考とするものであり、集計結果で制服等の選定が決まるものではありません。

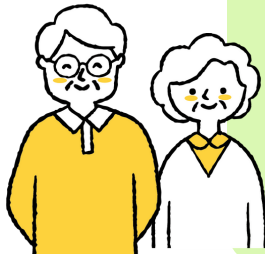
保護者のみなさんはあ～すの展示会場にお越しください。



【保護者用】



展示会に行っていない方も回答できます。



【地域の方用】



【教職員用】



### ◇回答上の注意点◇

- ・ 回答は、一人1回です。「氏名」は必ず入力してください。
- ・ これまで着用及び使用してきた経験や、これから着用及び使用していく上でのご意見をお寄せください。
- ・ 回答できない項目があっても差し支えありません。
- ・ 回答者の個人情報、この目的以外で使用しません。
- ・ 制服等の選定の経緯についての異議申し立ては受け付けません。

問い合わせ先

飯豊町義務教育学校開校準備委員会 事務局  
飯豊町教育委員会 教育総務課 義務教育学校準備室

〒999-0604 飯豊町大字樺3622番地 TEL 0238-87-0518 (直通)